

<http://www.businessimmo.com/contents/lomi-publie-son-etude-sur-les-grandes-entreprises-et-le-developpement-durable>

Mon Business Immo  Identifiant  Découvrir / Activer Mon Business Immo

Bienvenue sur notre nouveau site.



Entrez votre recherche  l'actualité immobilière du moment : [SIMI](#) [Grand Paris](#) [Vefa](#)

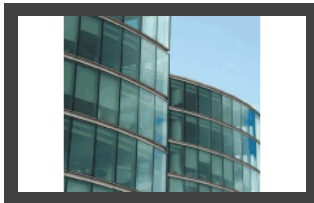
[ACTUALITÉS](#) [ANNUAIRE](#) [TRANSACTIONS](#) [OFFRES](#) [CARRIÈRES & FORMATIONS](#) [CONFÉRENCES](#) [BOUTIQUE](#)

 Du 22 novembre au 5 décembre 2010, Business Immo vous offre la **formule Intégrale à -25%\*** 

Partager:

## L'OMI publie son étude sur les grandes entreprises et le développement durable

GREEN - 25.11.2010



L'OMI, l'Observatoire du Management Immobilier créé et dirigé par **Ingrid Nappi-Choulet**, professeur à l'Essec, a réalisé avec le soutien de l'ADI, Association des Directeurs Immobiliers et de l'Agora des Directeurs Immobiliers, une enquête auprès des directeurs immobiliers des sociétés cotées et non cotées sur la place du développement durable dans leur entreprise.

« On assiste à une vraie révolution managériale : la plupart des entreprises ont aujourd'hui mis en place une direction immobilière – ce qui est le cas pour les deux tiers des entreprises cotées. Peu développée il y a encore 5 ans, la fonction immobilière se généralise dans l'entreprise, alors que le Grenelle de l'Environnement et les nouvelles réglementations techniques deviennent de plus en plus contraignants. La politique immobilière des grandes entreprises est clairement affichée : 90 % des entreprises ont aujourd'hui ou prévoient à très court terme un schéma directeur immobilier avec des outils de gestion de leur parc immobilier d'exploitation et des diagnostics techniques des bâtiments, qu'elles partagent à 60 % avec le Comex », souligne Ingrid Nappi-Choulet. Et de poursuivre : « Le Grenelle de l'Environnement semble avoir pour l'instant peu modifié la stratégie immobilière des entreprises : c'est ce qu'affirment plus de 55 % des directeurs immobiliers. [...] Ainsi, moins d'un tiers des entreprises ont engagé une démarche de certification-exploitation de leur immobilier d'exploitation, et 13 % d'entre elles seulement ont mis en place des baux verts ».

Etude complète sur le site <http://lomi.essec.edu/>

[Tweet](#)MOT(S) CLÉ(S) : **OMI**

SOCIÉTÉS CITÉES

PERSONNES CITÉES

NAPPI-CHOLET  
Ingrid

- ASSOCIATION DES DIRECTEURS IMMOBILIERS
- AGORA DES DIRECTEURS IMMOBILIERS

POINT DE VUE



COMMERCE

Chronique Jean-Michel Silberstein (CNCC) : « Le bout du tunnel ? »

[TOUS LES POINTS DE VUE](#)

ARTICLES LES + LUS

JURIDIQUE - 25.11.2010

PLF 2011 : Grand Paris (suite...) !

BUREAU - 26.11.2010

Foncière des Régions cède 25% de la tour CB21  
BUREAU - 23.11.2010

A qui appartient le Grand Paris ?

COMMERCE - 17.11.2010

Commerce : une valeur refuge au sein de la valeur refuge

CARRIÈRES - 25.11.2010

Création de NMW Avocats

GREEN - 25.11.2010

Emmanuel Sauvage crée un nouveau concept de services en immobilier durable...

<http://www.businessimmo.com/contents/lomi-publie-son-etude-sur-les-grandes-entreprises-et-le-developpement-durable>



Les petits-déjeuners de l'ADI

9 décembre 2010

En partenariat



**BUSINESS IMMO**

Contact

Qui sommes-nous ?

Mentions légales

Conditions générales de vente

**ACTUALITÉS**

Bureau

Commerce

Territoires

Green

Hôtels/Loisirs

Juridique

Logement

Logistique

**SERVICES**

Bourse & Finance

Agenda

Librairie

TV

**CONFÉRENCES**

**ANNUAIRE**

**TRANSACTIONS**

**CARRIÈRES**

© Business Immo